

2021年10月25日
株式会社ランドビジネス

～ランドビジネスが手掛ける新業態「ペリカンムーンカフェ」～

世界1号店 東京・一之江にオープン

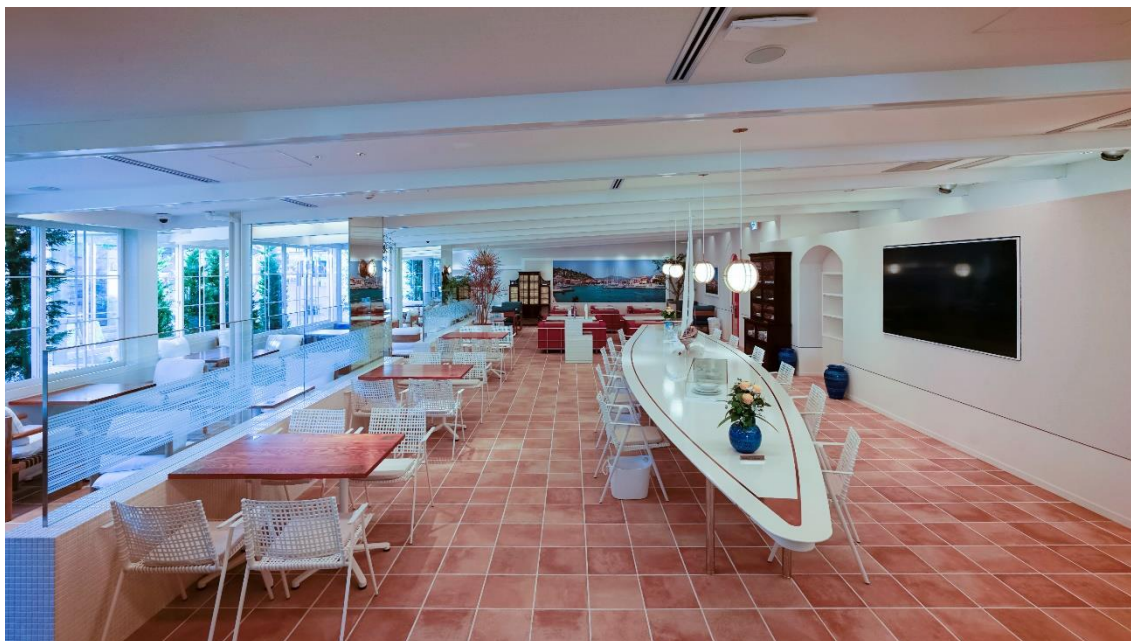


株式会社ランドビジネスはかねて進めてきた新規事業である「カフェ・レストラン事業」において、世界1号店となる「ペリカンムーンカフェ」を東京都江戸川区一之江で2021年10月11日に開店しました。開店後2週間で延べ約3500組のお客さまに来店していただいたことをご報告いたします。寛げる空間とともに「エッグベネディクト」や「ブイヤベース」等のメニューに大きな反響があり盛況が続いております。

カフェ・レストランの特徴

- ・当社が得意とするものづくりのノウハウを活かした『美しくゆとりのある空間』に座り心地が良く洗練され、趣の異なるヨーロッパの椅子を配置
- ・『より美味しく健康的な』食事や飲み物の追求
- ・部分セルフサービスにより好きな場所を選んで店内を回遊可能に

一之江にルネサンスプラザを創って20年。我々が創ったこの街をさらに心地良くしたい。世界展開を目指すカフェの1号店としてこの地を選びました。『今までにない世界』を体験する新たな旅はここから始まります。



圧倒的なファシリティ

店内に入ると広々とした空間が広がります。今まで体験したことのない「おとぎの国」のような設えとなっております。カフェ・レストランで大切なものは何か。ゆったり寛いでいただくための条件である椅子にこだわりました。

フランスの建築家、ル・コルビュジェの代表作 LC2、デンマークの著名なデザイナーであるハンス・J・ウェグナーの貴重なアンティーク、圧倒的な洗練さと控えめなエレガントを体現したベルギーのトリビュの椅子がお迎えます。フランスのカヌヌにいるような空間、あるいはデンマークの雰囲気にはたれる場所と、趣の異なるスペースでは時間がゆったりと流れていきます。



より美味しく健康的に

ペリカンムーンカフェではより美味しく健康的な食事と飲み物を追求しています。コーヒー豆のポテンシャルを極限まで引き出す最新の焙煎機を導入。ゼロキロカロリーの希少糖を使いカロリーを抑えた「Pelican Moon ラテ」等をご用意しました。「モーニングプレート」や「ランチプレート」等の食事につきましては塩分を控え食材そのものが持つ味を引き出し、飽きのこない味わいにこだわっています。地球の友人に寄り添い続けるカフェでありたいと考え、バランス良く栄養素をとれるメニューを開発しました。



部分セルフサービスを導入

ペリカンムーンカフェは部分的なセルフサービスを導入しました。「今日は雰囲気を変えたい」「待ち合わせで人数が増える」そんな時には移動して好みの席でゆったり寛げます。席を回遊して楽しめるセルフサービスはヨーロッパでは一般的です。日本でもこの運営方法を部分的に取り入れ、省力化によって店舗の運営コストを下げ、「長時間労働」「低賃金」という飲食業が抱える問題の解消に取り組みます。

店舗展開

世界1号店となる一之江に続き、霞が関、神田等の都心や自由が丘で出店を準備しているほか、江戸川区内ではさらなる大型店の出店を計画しております。都心への出店はもとより、日本国内と比較して格段に需要の大きな海外展開を目標としております。

【完成予想図】

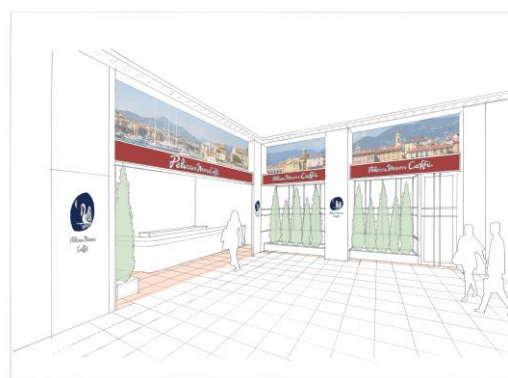
自由が丘 「The Terrace」



神田 「The Business Lounge」

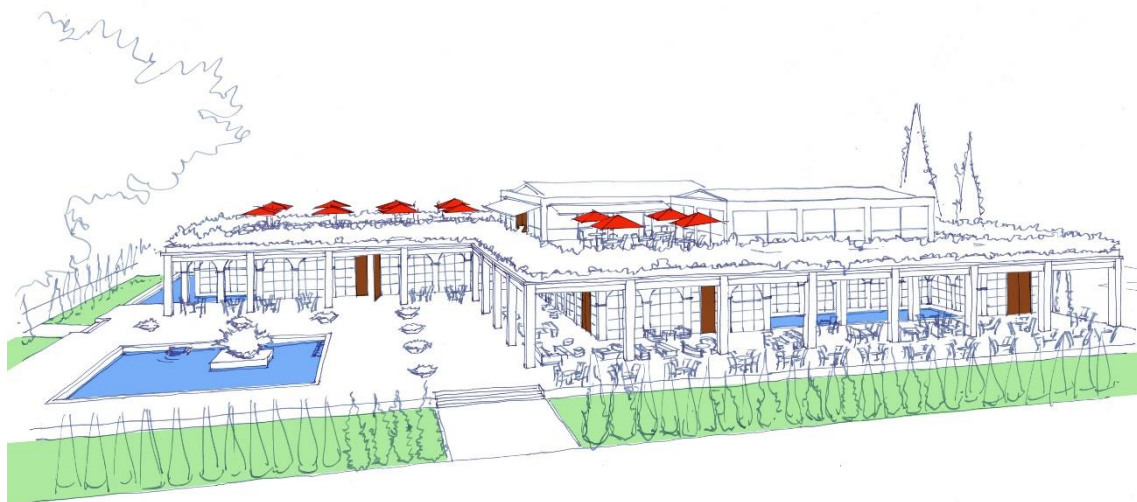


霞が関コモンゲート



新小岩 「The Place」

本シリーズ最大級の 500～600 席の複合カフェ「The Place」シリーズの第 1 弾。
遠方からのお客様に対応するため 100 台程度の駐車場を設置する予定です。



物件概要

店名：ペリカンムーンカフェ一之江店

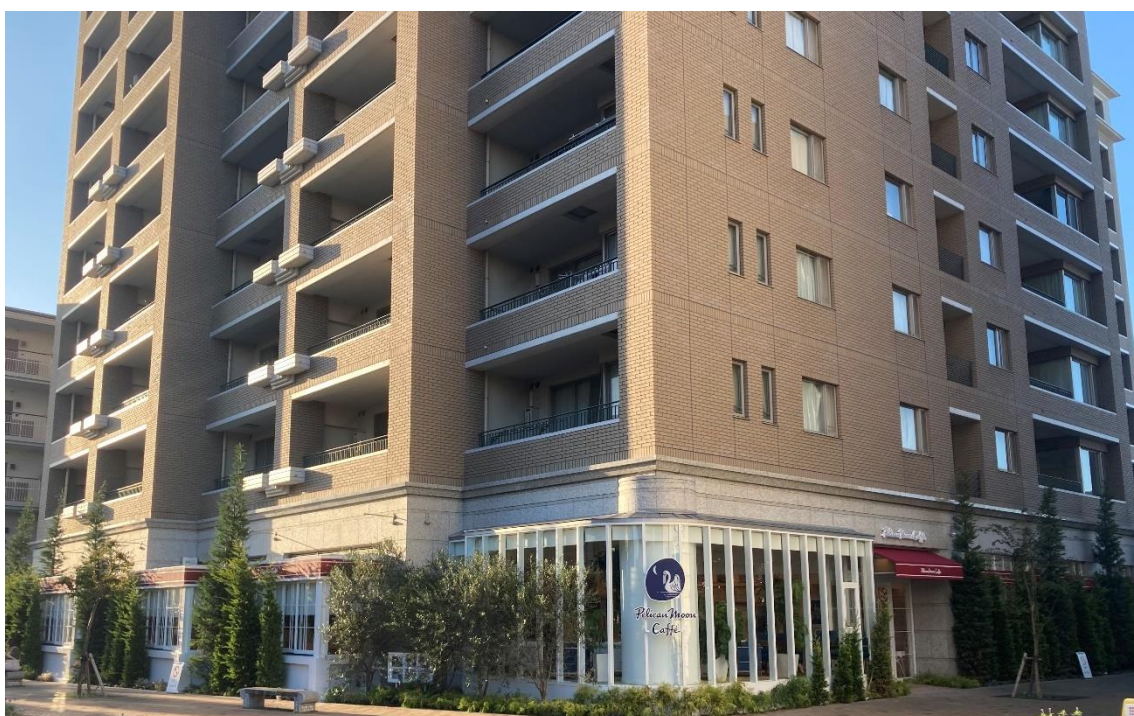
所在地：東京都江戸川区一之江 7-37-22 グランドハイライズ 1階

都営新宿線一之江駅 A0/A1 出口徒歩1分

営業時間：午前8時から午後10時（ラストオーダー午後9時30分）

席数：最大 150 まで可能（新型コロナウイルス感染状況を踏まえて現状ではゆとりのある席数に減らしています）

店舗面積：358.06 m²



会社概要

商号：株式会社ペリカンムーン

本社：東京都千代田区霞が関3-2-5霞が関ビル

代表取締役：亀井正通

設立：2020年10月8日

資本金：1億円

ペリカンムーンカフェ

取材問い合わせ先：pr@pelicanmoon.tokyo

